

CREER UNE ANAMORPHOSE AVEC LE LOGICIEL ANAMORPH ME

Anamorph Me est un logiciel qui permet de créer des transformations anamorphiques à partir de photos.

Avec ce logiciel, il est possible de faire :

- des anamorphoses obliques
- des anamorphoses cylindriques (l'image apparaît grâce à un miroir cylindrique)
- des anamorphoses coniques (l'image apparaît grâce à un miroir conique)

Anamorphose cylindrique:



Anamorphose conique :



Le travail demandé :

Vous devez créer une anamorphose conique avec le logiciel Anamorph Me.

Remarque : vous utiliserez une image (photo ou dessin) de votre choix, en veillant à ce qu'elle ne soit pas trop surchargée.

LA CREATION D'UNE ANAMORPHOSE ETAPE PAR ETAPE

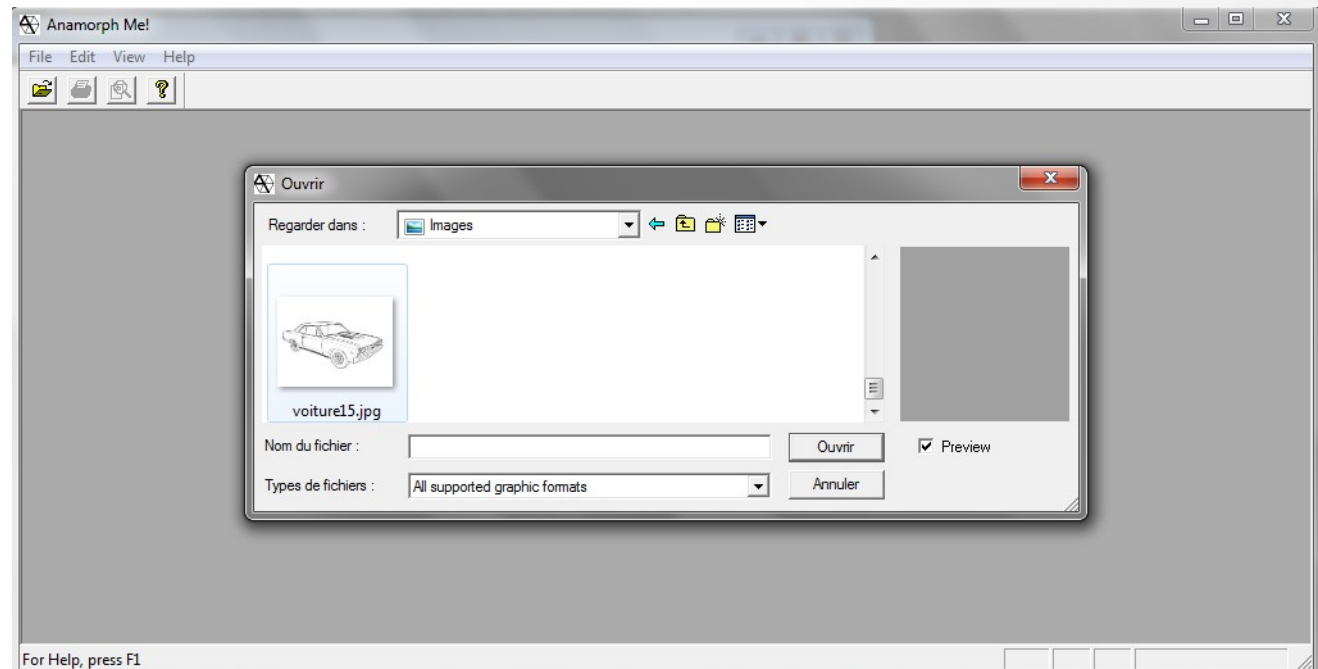
1. Ouvrir le logiciel Anamorph Me



2. Ouvrir votre image

→ File / Open

→ Ouvrez votre image
(préalablement enregistrée
dans votre répertoire personnel)

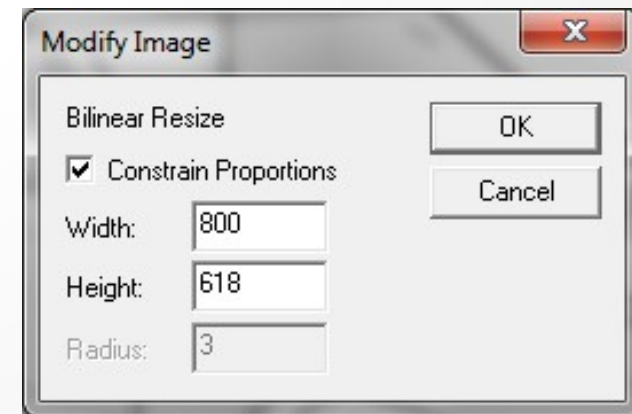


3. Redimensionner l'image

→ Image / Resize

→ Vérifiez que l'option « constrain proportions » est cochée

→ Remplissez le champ « width » avec la valeur 800



LA CREATION D'UNE ANAMORPHOSE ETAPE PAR ETAPE

4. Créer l'anamorphose conique

→ Anamorph / Conical mirror

→ Vérifiez les valeurs suivantes :

- cone radius : 300 pixels
- cone angle : 30°

→ Décochez l'option :

« include original image »

→ Cochez les options :

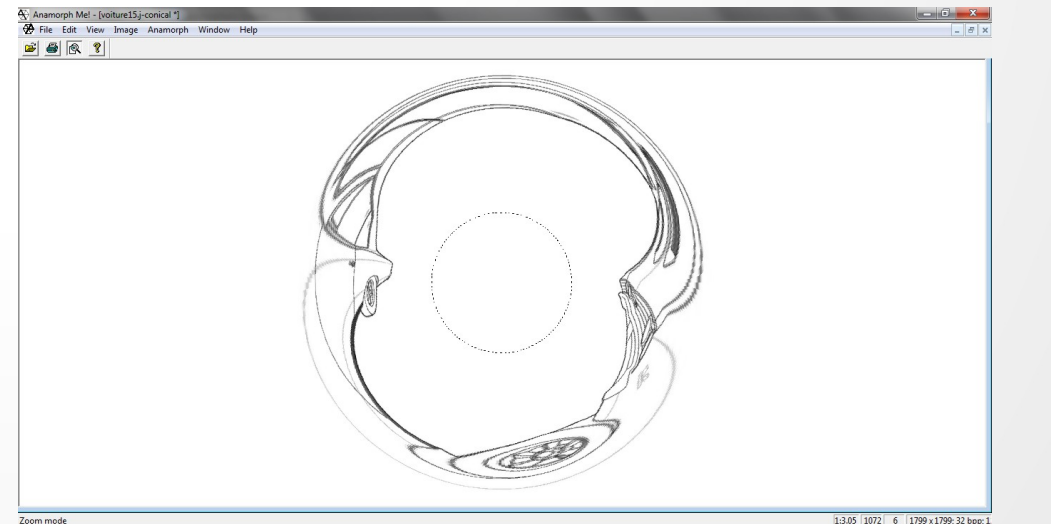
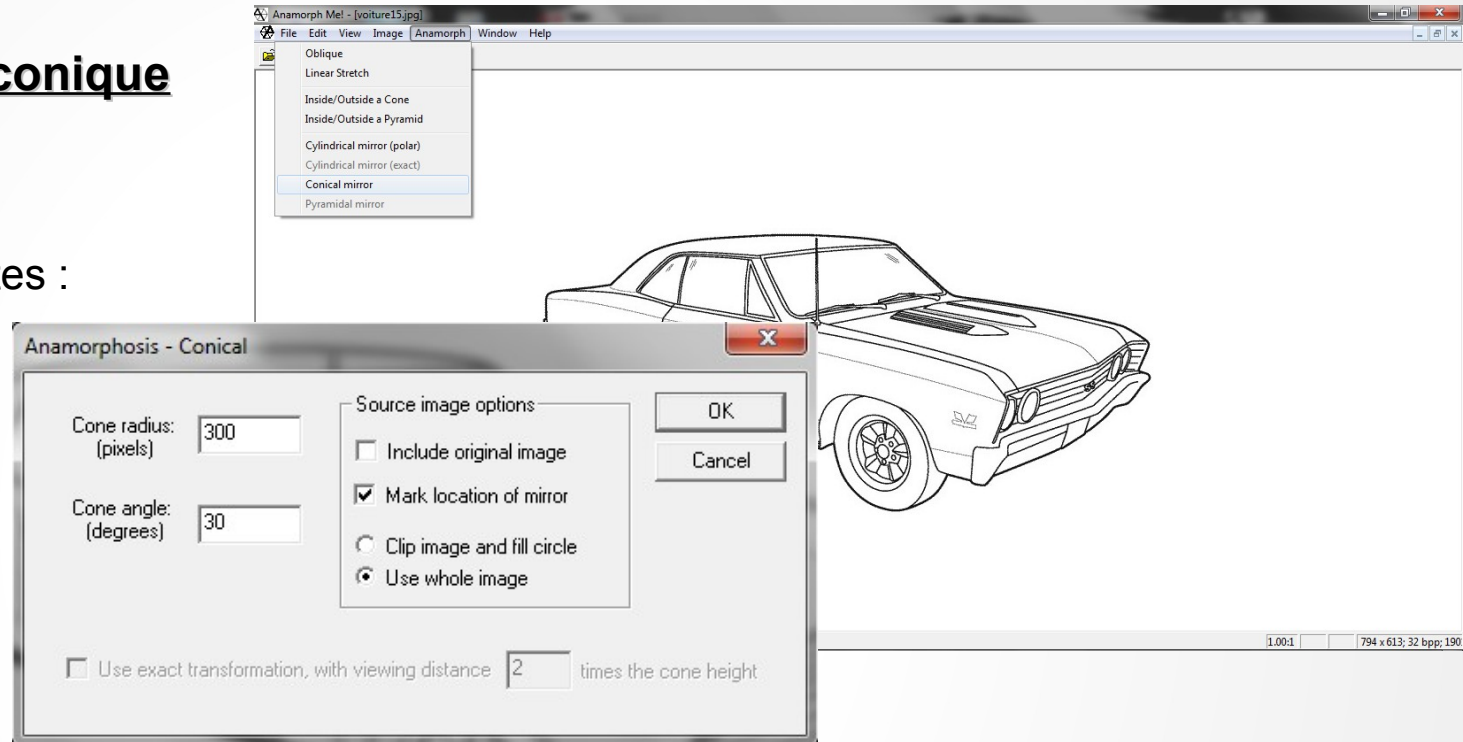
- « mark location of mirror »
- « use whole image »

→ Validez en cliquant sur Ok

Remarque : cliquer sur l'icône



Par un simple clic droit sur l'image vous pouvez réduire l'affichage et voir votre image apparaître.



LA CREATION D'UNE ANAMORPHOSE ETAPE PAR ETAPE

5. Enregistrer le travail

→ File / Save as

→ enregistrez votre anamorphose au format .Jpg dans le répertoire indiqué par le professeur

6. Imprimer l'anamorphose

→ File / Print

→ sélectionnez l'imprimante indiquée par votre professeur puis validez l'impression

Lorsque vous aurez fait la construction du miroir conique, vous pourrez voir apparaître votre image !

